



市バス「千本今出川」バス停下車 徒歩2分

〒602-8453

京都市上京区笹屋町千本西入笹屋四丁目 273 番 3

TEL.075-462-5411(代表) FAX.075-464-2153

株式会社トプコン 京滋地区一次代理店

株式会社 CHC Navigation Japan 近畿・愛知・岐阜・北陸地区代理店

ZZCOMM 株式会社 日本代理店

福井コンピュータ株式会社 代理店

株式会社アイサンテクノロジー 代理店

株式会社建設システム 代理店



会社案内

company profile

測量機器関連 測量機器・測量ソフトの販売
 測量機器のレンタル
 修理・メンテナンス
 3次元データ計測・作成サポート

システム開発 官公庁向けシステム開発
 民間企業向けシステム開発
 応研「大臣シリーズ」カスタマイズ
 サイボウズ「kintone」カスタマイズ

一步先へ、ともに挑む

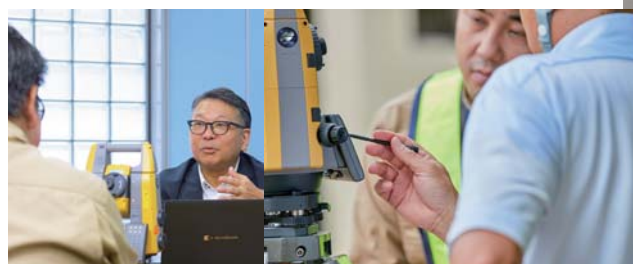
 コンピュータ・システム株式会社



現場にベスト・ソリューションをご提案します。

数々の測量機器、測量・土木施工管理ソフトを扱ってきた実績・ノウハウを活かし、ICT 対応をはじめ、お客様に最適解をご提案。測量・土木・建設など事業や業務内容によって最適な商品やソフトは異なります。私たちがご提案するのは、お客様にとってのベスト・ソリューションです。アフターフォローまでのワンストップサービスで、お役に立ちます。

- コンサルティング力
ICT化など、お客様の挑戦を支援
- 情報収集力
国内外の最新機器を徹底検証し導入
- 豊富な品揃えと柔軟な対応力
購入前のデモや、レンタルのご相談も
- 自社一貫のサポート力
最短でのメンテナンス、技術サポートも
- 3D 化や DX の支援



お客様の事業を支える

測量機器
販売・レンタル
修理

システム開発

確かな修理・校正・検査を迅速な自社対応で。

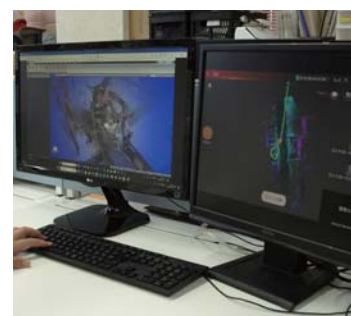
定期的なメンテナンスが欠かせない測量機器。自社内に修理部を持つ当社では、専門知識をもった技術者が、迅速・確実にお客様の機器の修理・メンテナンスを行います。修理期間中の代替機も提供いたします。トータルステーション、オートレベルや GNSS 測量機、レーザースキャナなど、現場でいつでも快適にお使いいただける安心の品質をご提供します。

- JSIMA (日本測量機器工業会) 校正・検査認定事業者
認定区分：一般測量機・トータルステーション・GNSS 測量機・地上型レーザースキャナ
認定番号：J1601006
- 株式会社トプコンリペアストア認定番号：TR1018



3次元点群データ活用による革新を徹底サポート。

業務の効率化や作業負担の軽減、品質・安全性の向上など、数々のメリットが期待できるのが3次元点群データの活用です。当社では、3次元点群データの計測から作成まで、幅広くお客様の改善・改革を支援します。3Dレーザースキャナ、航空型ドローンといった最新機器のご提案や、当社機器の貸し出し、さらに現場での計測アシストなどトータルにサポート。取得した「3次元点群データの作成・解析」まで、ワンストップでおまかせください。



測量・調査に理想のシステムをご提供します。

「測量機器の販売およびレンタル」と「システム開発」を事業の両輪とする当社の独自性を生かしたサービスが「測量機器関連のシステム開発」です。測量や現地調査に関わる業務の効率化や生産性向上を支える専門性の高いシステムを開発。そのシステムが安定的に動作するパソコンにインストールし、すぐにお使いいただける状態で販売・レンタルしています。

- 遺跡調査システム SITE
- 定点観測システム t-navi
- 測量アプリ e-navi
- 測量機器制御システム Pochista、g-navi



CHCNAV

- ・ Auto-IMU
- ・ ビジュアルサーベイ
- ・ 3D モデリング

3Dレーザースキャナ
GNSS RTK システム
ハンディ SLAM

RS10



3Dビジュアルナビゲーションで
簡単杭打ち **i93**



TOPCON

計測の自動化で
「だれでも使える」
を実現

面トル!



一歩先の成功へ、頼れるシステムとサポートを。

官公庁向けのシステムをはじめ、さまざまな業界や企業のニーズに柔軟にお応えするシステムの開発を行っています。お客様の業務にフィットする受託開発から、パッケージソフトのカスタマイズにも柔軟に対応。開発から導入、アフターフォローまで、自社一貫によるワンストップ対応で細やかにサポートします。

- 官公庁向けシステム
- 受託システム開発
- パッケージソフト・WEB サービスのカスタマイズ



ご挨拶 Greetings

お客様の喜びを生み出す提案で、これからも持続的な成長を目指します。

我々コンピュータ・システムは、長い歴史と発展性を誇る京都の地で創業し、半世紀近い歩みのなかで、多くのお客様やお取引先様との信頼を築いてまいりました。

私たちが大切にしているのは、お客様の課題やご要望に真摯に耳を傾け、最新の技術情報と長年培ってきた知識・経験のもと、最適な商品やサービス、システムをご提供することです。

お客様にとって真に価値のある提案によって課題が解決し、成果が生まれ、喜びの声をいただいています。この声こそが、私たちの事業活動の源泉です。同時にお客様の喜びは、社会の安全性や利便性向上につながる道であり、そのお役に立つことが私たちの社会的使命です。

当社はこれからも、測量機器の販売およびレンタル事業とシステム開発事業において、導入前のご相談からアフターフォローまで一貫しておまかせいただける企業として、お客様のお役に立ちたいと考えています。そして測量現場の ICT 化をはじめとした技術革新のニーズに柔軟にお応えし、社会に必要とされる企業として、お客さまとともに持続的な成長を目指してまいります。引き続き変わらぬご支援を賜りますようお願い申し上げます。

代表取締役 木村 厚文

会社概要 Overview

| | |
|-------|--|
| 社名 | コンピュータ・システム株式会社 |
| 所在地 | 〒602-8453 京都市上京区笹屋町千本西入笹屋四丁目 273 番 3 tel.075-462-5411 (代表) fax.075-464-2153 |
| 代表取締役 | 木村 厚文 |
| 設立 | 1978 (昭和 53) 年 7 月 29 日 |
| 資本金 | 1,000 万円 |
| 売上高 | 約 9 億 6,600 万円 (2024 年 3 月期) |
| 従業員数 | 20 名 (2024 年 4 月現在) |
| 取引銀行 | 京都銀行上堀川支店 / 京都信用金庫西陣支店 / 三菱 UFJ 銀行京都支店 / 滋賀銀行西陣支店 |



| | |
|-------|---|
| 主要取引先 | 株式会社トプコン / 福井コンピュータ株式会社 / 福井コンピュータアーキテクト株式会社 株式会社アイサンテクノロジー / 株式会社建設システム / 株式会社アイ・エス・ピー 株式会社 CHC Navigation Japan / ZZCOMM 株式会社 株式会社マイゾックス / 株式会社ランドアート / 株式会社カクマル キヤノン株式会社 / 富士フイルムビジネスイノベーション株式会社 / 村田機械株式会社 京セラドキュメントソリューションズ株式会社 / コニカミノルタジャパン株式会社 ダイワボウ情報システム株式会社 / ソフトバンク C&S 株式会社 / TD SYNEX 株式会社 応研株式会社 / サンワサプライ株式会社 / エレコム株式会社 |
|-------|---|

| | |
|------|---|
| 認定番号 | JSIMA (日本測量機器工業会) 校正・検査認定事業者 認定区分: 一般測量機・トータルステーション・GNSS 測量機・地上型レーザスキャナー 認定番号: J1601006 株式会社トプコンリペアストア認定番号: TR1018 |
| 許可番号 | 古物商許可番号: 611221130019 |
| 認証取得 | ISO9001 プライバシーマーク: 第 20002064 号 |

沿革 History

| | |
|-------------------|--|
| 1978 (昭和 53)年 7月 | コンピュータ・システム株式会社として設立 修理部を設置 |
| 1989 (平成 元)年 7月 | システム部を設置 |
| 1994 (平成 6)年 8月 | 現在地に社屋を新築移転 |
| 1995 (平成 7)年 2月 | 福井コンピュータ株式会社の販売代理店となる |
| 1996 (平成 8)年 4月 | 株式会社トプコンの代理店となる アイサンテクノロジー株式会社の代理店となる |
| 2000 (平成 12)年 11月 | ISO9001 (品質マネジメントシステム) 認証を取得 |
| 2003 (平成 15)年 | 株式会社トプコンの修理認定店となる |
| 2005 (平成 17)年 1月 | JSIMA 校正・検査事業者の認定事業者へ登録 J 1 6 0 1 0 0 6 |
| 2010 (平成 22)年 9月 | 株式会社建設システムの正規販売店となる |
| 2011 (平成 23)年 11月 | 古物商許可を取得 許可証番号 6 1 1 2 2 1 1 3 0 0 1 9 |
| 2013 (平成 25)年 9月 | 福井コンピュータの分社化に伴い、福井コンピュータ株式会社・ 福井コンピュータアーキテクト株式会社の販売代理店となる |
| 10月 | 測量機器のレンタルを開始 |
| 2015 (平成 27)年 9月 | プライバシーマークの認証を取得 第 2 0 0 0 2 0 6 4 号 |
| 2023 (令和 5)年 10月 | 株式会社 CHC NAVIGATION JAPAN の代理店となる |
| 2024 (令和 6)年 3月 | ZZCOMM 株式会社の日本代理店となる |



開発実績 Development Results

| | |
|--------------------|---|
| 官公庁 向け | 法務省給与・共済管理システム / 国家公務員 C.S 給与システム / 国家公務員 C.S 人事システム 国家公務員 C.S 旅費システム / 国家公務員物品管理システム / 国家公務員共済組合システム 国家公務員児童手当システム / 「国家公務員人給システム」支援システム 労働保険統計支援システム / 相談員報酬システム / 収納管理システム / 事務組合管理システム 職員厚生会会計システム / C.S 水質検査 DB システム / C.S 労働保険債権管理システム 京都府地価調査集計システム / 京都府経営事項審査数値計算システム 京都府共同企業体審査システム / 京都府工事工程管理システム 京都府府営住宅建築工事見積積算システム / 京都府会計検査実施調査集計システム 職員厚生会会計システム デジタルカメラ 3次元解析システム "SITE-3D" / 高精度 GNSS 受信機 "Pochista" フルカラー画像データベースシステム「CS スライド・ライトローラ」 |
| 民間企業 向け | 建築積算システム / 建設工事見積システム / 運輸業管理システム 卸売業販売管理システム / 薬局店管理 POS システム / 動物病院顧客管理システム 飲食店管理システム / 西陣織帯地製造システム / 工務店見積積算システム 土地家屋調査システム / 土木建築システム / 電子基準点管理システム / 自動観測システム |
| 測量機器 関連 システム | 奈良国立文化財研究所遺跡取上システム 遺跡調査システム "SITE" / 遺跡調査システム "SITE 2" / 遺跡調査システム "SITE 3" 遺跡調査システム "SITE IV" / 遺跡調査システム "SITE V" "SITE-FC" "SITE-M" 遺跡調査システム "SITE 6" |