

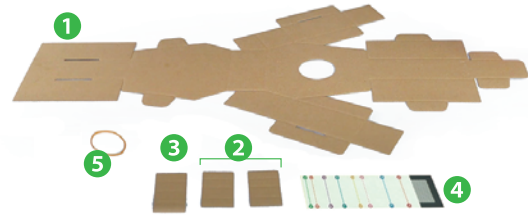
かみばこ
**紙箱ギター
組立キット**



**KAMI
BAKO
GUITAR
KIT
KIT**

キットの内容

- ①ギター本体 × 1枚
- ②ブリッジ（弦を張るパーツ） × 2枚
- ③スライド（音階を調整するパーツ） × 1枚
- ④音階シール × 1枚
- ⑤輪ゴム × 1本



別途ご用意していただくもの
セロハンテープ



【お問い合わせ】



京都府紙器段ボール箱工業組合
〒604-8241 京都市中京区釜座通三條上ル釜座町11-11 京都釜座ビル3F

TEL. 075-221-1374
<http://www.kyotopandp.or.jp>

**Let's
Try!**

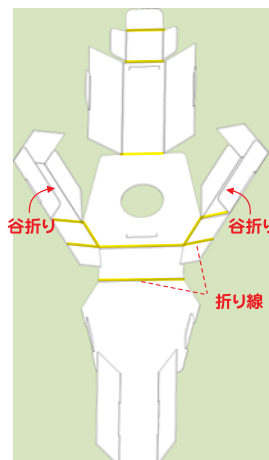
■ 紙箱ギター組立キット 作り方 ■

※キットには内側と表側があります。折り線がはっきりと見える方が内側になります。

1、ギター本体の組立

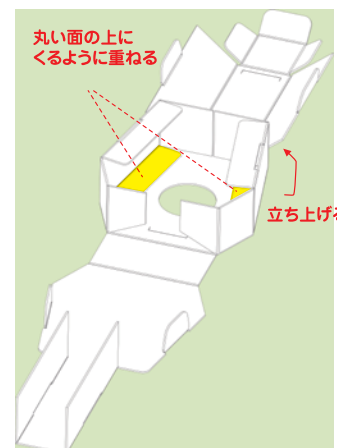
手順 1

まず初めに、①ギター本体の折り線がはっきりと見える方を上向きに置いて、図のように全ての線に沿って折りましょう。



手順 2

次に、図の丸い穴が開いている部分を囲むように組み立てます。



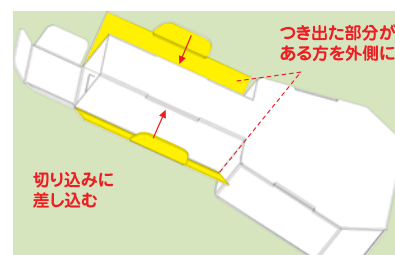
手順 3

全体を半分にたたむように折り曲げて、図のように切込み部分に突き出した部分を差し込みます。



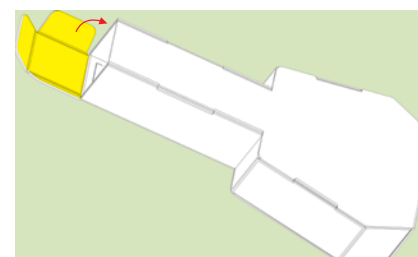
手順 4

同様に先端部分も切込みがある部分を内側にして、図のように外からかぶせるように突き出した部分を差し込んで筒状にします。



手順 5

最後に図のように3辺を内側に折りながら四角の筒に差し込んで本体部分の完成です。



Play the video

紙箱ギター
組立て方
動画



2、その他のパーツの組立てと仕上げ

A 先ほど完成したギター本体を穴が開いている面を上にして置き、④の音階シールを図のように貼ります。

B ②のブリッジ2枚を図のように折り込みセロハンテープで固定します。

C セロハンテープで固定した②のブリッジを図のように、お互いの重なり部分が向き合うように、図が示す所定の位置に置いてセロハンテープで固定します。

D 図のように⑤の輪ゴムを張り、③のスライドも②と同様に組立て、音階シール上に配置したら完成です。

