

会社案内

D

Dynamic - ダイナミック -

より大きく、より豊かにダイナミックな企業を目指して

Bigger and wealthier, aiming for dynamic company

I

Integrated - 統合 -

設計から組立まで、統合された製造システム

Integrated production system from design to manufacture

T

Teamwork - チームワーク -

社員が個々の能力を最大限に活かし、更なる発展を目指すチームワーク

All together to contribute to the best of their ability and service for the development of the company

大東工業株式会社

社名	大東工業株式会社
所在地	京都府宇治市
設立	1964(昭和39)年12月22日
資本金	2,000万円
代表者	代表取締役社長 森 誠一
社員数	82名(連結120名)
事業内容	自動化・省力化装置の設計・製造

- 1964年12月 京都市南区吉祥院に精密金型製造を主として設立。
- 1968年 6月 半導体製造装置に事業転換し業務拡張を図る。
- 1971年 6月 京都市南区に移転し、設計、ソフト、組立を強化。
- 1984年 6月 受注激増に伴い機械設備をMC化、制御部門を増員強化し、**一貫生産体制**を確立。
- 1990年 6月 大型設備の受注拡大に伴い**宇治市に移転**し、大型工作機械を導入。
- 2000年 6月** 液晶、プラズマ、太陽電池等の設備受注激増に伴い**第2工場**を新設。
- 2004年 3月 地球環境の保全を重要課題とし、ISO14001認証取得。
- 2004年 6月** 液晶、太陽電池等の受注激増に伴い、**第3工場**を新設。
- 2005年 5月** 大型設備の受注に伴い**第4工場**を新設し、**門型M/C(五面加工機/テーブル 2500×5000,Z:1500)**を導入。



- 2007年12月 品質、精度等の向上を目的として**ミットヨ製三次元測定機**を導入。
- 2008年 6月** 受注激増に対応するため、組立工場として**第5工場**を稼働。
- 2009年 3月 ISO14001の適用範囲を全工場に拡大。
- 2010年 3月 品質向上と企業の体質改善を目的とし、ISO9001の認証取得。
- 2011年 3月** ベトナム・ホーチミン近郊にDAITOH INDUSTRY VIETNAM CO., LTD.を設立。
- 2012年 2月** 中国・上海に大都羽(上海)精密机械有限公司を設立。
- 2015年 2月 上海より無錫に移転。
- 2017年 9月 代表取締役社長に 森 誠一就任。
- 2018年12月 経済産業省より、地域未来牽引企業に選定される。
- 2019年 9月 自働車・航空関連受注激増、**立型マシニングセンタ Millac 1052V II**を導入。
- 2019年12月 大型三次元測定、**ワイドエリア三次元測定機 WM-3000**を導入。



本社工場 (1221㎡/敷地1320㎡)



第2工場 (1105㎡/敷地1190㎡)



第3工場 (673㎡/敷地1723㎡)



第4工場 (309㎡/敷地1010㎡)



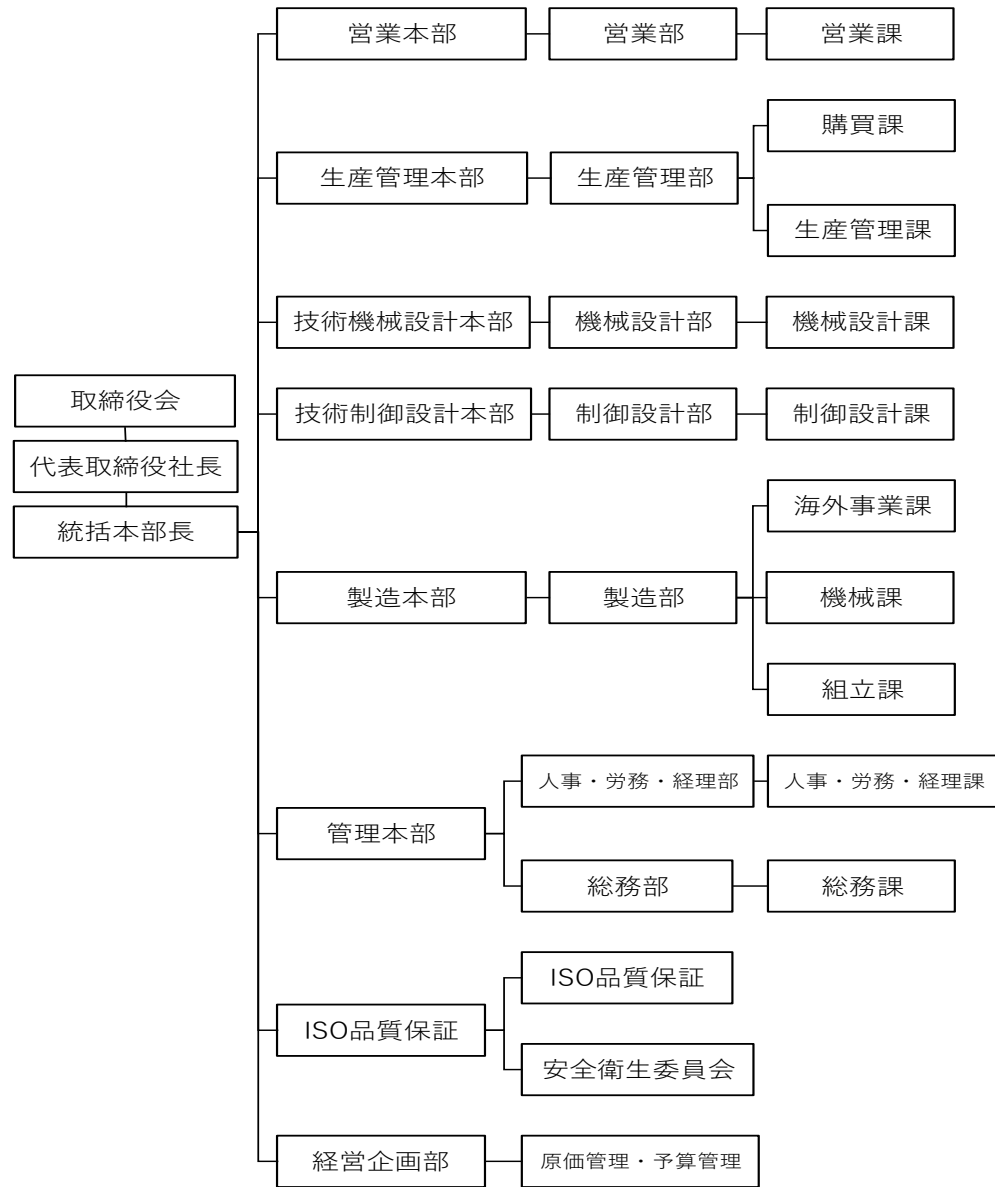
第5工場 (531㎡/敷地749㎡)



ベトナム工場 (2087㎡/敷地3456㎡)



ベトナム・アマタ工業団地
ドンナイ省内 (空港から35km)



営業	7	名
機械設計	11	名
制御設計	10	名
機械加工	18	名
組立	22	名
生産管理	3	名
調達	3	名
海外事業部	2	名
ISO品質保証	3	名
管理	3	名
合計	82	名

一貫生産体制



01 企画提案
 当社の知識・経験を生かした最善の企画をご提案致します。

02 機械設計・制御設計
 企画内容に基づいた構想を検討の上、技術力を活かして、高品質を追求した設計を致します。

03 調達・部品加工
 調達・部品加工部門との連携で製造工程の短縮を図ります。

04 組立・配線
 組立から配線までのすべてを社内で行うことを基本としております。

05 試運転(デバッグ・調整)
 電装、制御ソフトも社内製作し、デバッグや動作チェックもすべて社内にて実施致します。

06 検査・出荷
 中間工程での検査はもちろん、完成後の最終検査も、ISO9001に基づいた品質管理体制をとっております。

07 納品・セットアップ
 据付からセットアップまで責任を持って、確実に実施致します。

08 保守・サポート
 稼働状況の確認や、定期交換部品の交換を含め、お客様に寄り添ったサポートを致します。

(協力会社への委託項目)

- 1) 板金・樹脂加工・溶接
- 2) 塗装・表面処理・熱処理
- 3) 配線
- 4) 梱包・運送



名 称	型 式・能 力	メーカ一	基 数
門型5面加工機	RB-310M 5000 × 2500 × 1500 (加工範囲)	新日本工機	1台
マシニングセンター	MILLAC 1052V II 2050 × 1060 × 800	OKUMA	1台

名 称	型 式・能 力	メーカ一	基 数
マシニングセンター	MC1000V 1050×510×560	松浦機械製作所	1台
マシニングセンター	MC500V 510×360×450	松浦機械製作所	1台
マシニングセンター	VM600 1300×660×660	OKK	1台
マシニングセンター	VM5Ⅲ 1020×510×510	OKK	1台
マシニングセンター	ロボドリル α-D21LiB5 700×400×230	ファナック	1台
ワイヤ放電加工機	MARK21 AA750	ソディック	1台
NC旋盤	QUICK TURN SMART 150 S	ヤマザキマザック	1台
汎用旋盤		森精機 他	3台
汎用フライス		牧野フライス製作所	3台

名 称	型 式・能 力	メーカ一	基 数
平面研削盤	PSG-125 1200×500×450	岡本工作機械製作所	1台
平面研削盤	PSG-65DX 600×500×450	岡本工作機械製作所	1台
平面研削盤	PSG-52	岡本工作機械製作所	1台
円筒研削盤	RU28-100	豊田工機	1台
ラジアルボール盤	RE-1250	大矢製作所	1台
横型ボール盤	SR2000XL-10	三和精機	1台
ジグボーラー	JOA	三井精機	1台
ボール盤／タッピングボール盤		日立 他	6台
サンドブラスト	B-2型A	厚地鉄工	1台



名 称	型 式・能 力	メーカ-	基 数
三次元測定機	Crysta-Apex 905 × 1005 × 605	ミットヨ	1台
ハンディプローブ三次元測定器 ワイドエリア三次元測定器	XM-T1200/1600 WM-3000	キーエンス	各1台
画像寸法測定器	IM-7000 200 × 200	キーエンス	1台
測定顕微鏡	MF-A1010H	ミットヨ	1台
パーティクルカウンター (ダスト測定器)	LASAIR-310	PMS社(ニッタ)	1台
石定盤	御影石製 等級0級 2000 × 2000/1000 × 1000	ミットヨ	各1台

CAD	PLC・タッチパネル
1) Auto CAD	1) 三菱電機
2) ME 10	2) オムロン
3) ICAD (3D)	3) キーエンス
4) E-CAD	4) 横河
5) CAD・CAM	


- ・防塵防滴性 (IP67)
- ・クリーン度 (ISOクラス5=USAクラス100)

厳しい衛生環境・クリーン度が要求される電気電子部品製造
や食品製造、医薬品・医療機器製造工程の自動化等に。

多関節ロボット
1) デンソーウェーブ
2) ファナック
3) 川崎重工業
4) 三菱電機
5) 安川電機
6) ABB



1】ヒートインサート機 	11】SDコイルAssy組立機
2】SEスイッチAssy組立ライン	12】S/A抵抗検査機
3】SLP自動組立装置	13】触媒温センサー連続抵抗検査装置
4】ステータ挿入装置	14】ギヤ加工機
5】自動溶射装置 	15】DPF・ストックCV
6】DPF・外周塗布ライン	16】DPF・加工LD塗布乾燥機
7】DPF・マスク剥離冷却CV	17】DPF・光漏れ検査機
8】DPF・外観検査ライン	18】DPF・圧損検査機
9】DPF・寸法検査機	19】DPF・寸法測定器
10】DPF・OS光漏れ検査機	20】排ガスフィルター組立装置

21】外周塗布/ストックCV	34】パットサブ機
22】外周塗布/レーザーマーカ機	35】絶縁粉体装置
23】外周塗布/手仕上げ機	36】絶縁粉体+ワニス摘下記備
24】検査工程/エアブロー機	37】液体含浸機
25】視覚装置	38】粉体含浸機
26】処理前電検装置	39】イオニックD/R装置
27】中性点溶接装置	40】視覚装置
28】インシュレーター組付機 	41】処理前電検装置
29】SDコンタクタ組立機	42】中性点溶接装置
30】シャフトPC	43】冷却装置
31】アルミホイール組立ライン	44】設備間装置CV
32】粉体装置	45】スラリー脱泡装置
33】焼付・冷却装置	46】半導体ストロークセンサ組立ライン

1) ステム移載機	12) レーザーマーキング装置
2) ステム検査	13) レーザーカットフォーミング機
3) 分類機キャップシール装置	14) インクジェット装置
4) CAPシーラ 	15) オイルスクリーン検査装置
5) CCD・ガラスリッド搭載機	16) レーザーパターニング装置
6) CCD・UV封着機	17) プリズム搭載装置
7) CCD・PKG投入装置	18) 欠陥画素修正システム装置
8) CCD・F検ハンドラー	19) 欠陥画素リペア装置
9) CCD・閲覧分類機	20) SAR箱詰め機
10) スリッター装置	21) 電極スクラップ巻替装置
11) ラミネート形成機	22) 正極・負極切断機

23】電池組立コンベアライン	33】シート積み重ね装置
24】LED検査装置	34】シートAFVI検査装置
25】ターミナル曲げ画像検査機	35】シートVRS装置
26】高温ICT検査装置 	36】AFVI検査機
27】フラックス転写装置	37】テープ貼合機
28】カメラモジュール組立装置	38】テープ巻取機
29】単眼高速機	39】枠治具組付解体ライン
30】2眼プロト機	40】VRS装置
31】2眼カメラモジュール	41】マガジンリフター装置
32】カメラモジュール装置 	42】スキャナーヘッド測定機

1】セル一括目視検査	13】外観検査装置(EL/サーモ)
2】ガラス基板移載機	14】エバ自動供給装置
3】高信頼性構造耐電圧評価装置	15】自動梱包ライン
4】加湿測定装置	16】自動端子接続装置
5】セル寸法計測装置	17】寸法計測装置(完成品用)
6】サポートバー取付装置	18】シーリング装置糸切供給装置
7】サポートバー塗布装置	19】ブチルゴム塗布装置
8】トリミング装置	20】銀ペースト攪拌塗布装置
9】自動半田付け装置	21】ペアガラスモジュールライン
10】集光レンズアライメント装置	22】封止材裁断装置
11】サーキット光照射ライン	23】サーキット検査ライン
12】パネル材料積層ライン	24】パネル光照射ライン

25】パネル加工検査ライン	37】モジュール光照射ライン
26】モジュール組立ライン	38】フレーム供給装置
27】製品出荷検査ライン	39】品管検査ライン
28】スペーサ挿入装置	40】配線機
29】セルモジュール溶接機	41】エッジカット装置
30】端子立上げ装置	42】自動テープ剥離装置
31】セル配線溶接装置	43】テープ貼付装置
32】2液ポッティング塗布装置	44】パネル裏面検査装置
33】1液シリコン塗布装置	45】移載機/投入・搬出CV
34】シール充填装置	46】フレーミング装置
35】MD自動梱包装置 	47】高精度レーザーパターニング装置
36】VI装置	48】高精度メカニカルパターニング装置

【液晶関連】

1】PDPパネルローダ／アンローダ	6】チップオフ装置
2】基板切断装置	7】CO基板分断装置
3】新上下分断装置	8】ガラス樹脂塗布装置
4】液晶パネル検査装置	9】マルチ分断装置
5】レーザースクライバー	

【航空機関連】

1】手動プリプレグカッター	4】金型脱型CVライン
2】真空バッグライン	5】真空バッグ用自動リフター
3】成型前・金型搬送設備	

1】カセットステーション	6】紙巻取機
2】洗浄装置	7】攪拌機リフター
3】ポリ容器仕上げ装置 	8】自動棧木挿入機 
4】トレーチェンジャー	9】インサート用紙折曲プレス装置
5】饅頭移載装置	10】笠餅移載装置

海外納入実績



1	ベトナム
2	中国
3	メキシコ
4	アメリカ
5	ハンガリー
6	マレーシア

7	フィリピン
8	インドネシア
9	シンガポール
10	韓国
11	台湾
12	イギリス

一貫生産体制による当社の強み



ISO9001に基づいた品質管理を行い、
お客様に高品質な製品を提供します。



社内製作を基本として、仕様・納期変更にも
フレキシブルに対応し、お客様の短納期要求
にお応えします。



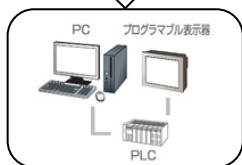
企画提案の段階からVE提案を行い、
コスト低減を実現します。



**一貫生産体制により、
お客様のご要望にお応えします**

引合い形態②

ホストサーバー



上位との通信



制御設計

投入:ローダー
(メカ設計)



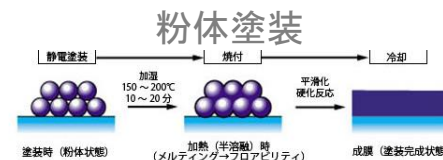
制御設計

生産管理システム
(トレーサビリティ)

カメラ+画像処理



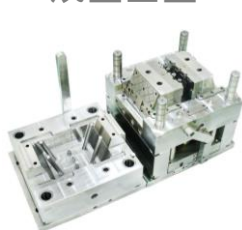
要素技術が必要な部分
(お客様+メーカーとの共同開発)



塗布



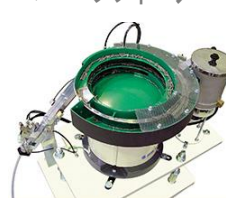
成型金型



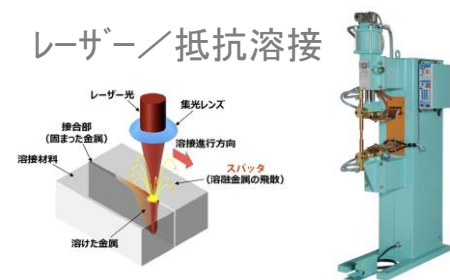
レーザー刻印



パーツフィーダー



レーザー/抵抗溶接



PLC (1回ずつログを吐出す)
PC (溜めたログを吐出す)



制御設計

排出;アンローダー
(メカ設計)

ご清聴ありがとうございました。

END